

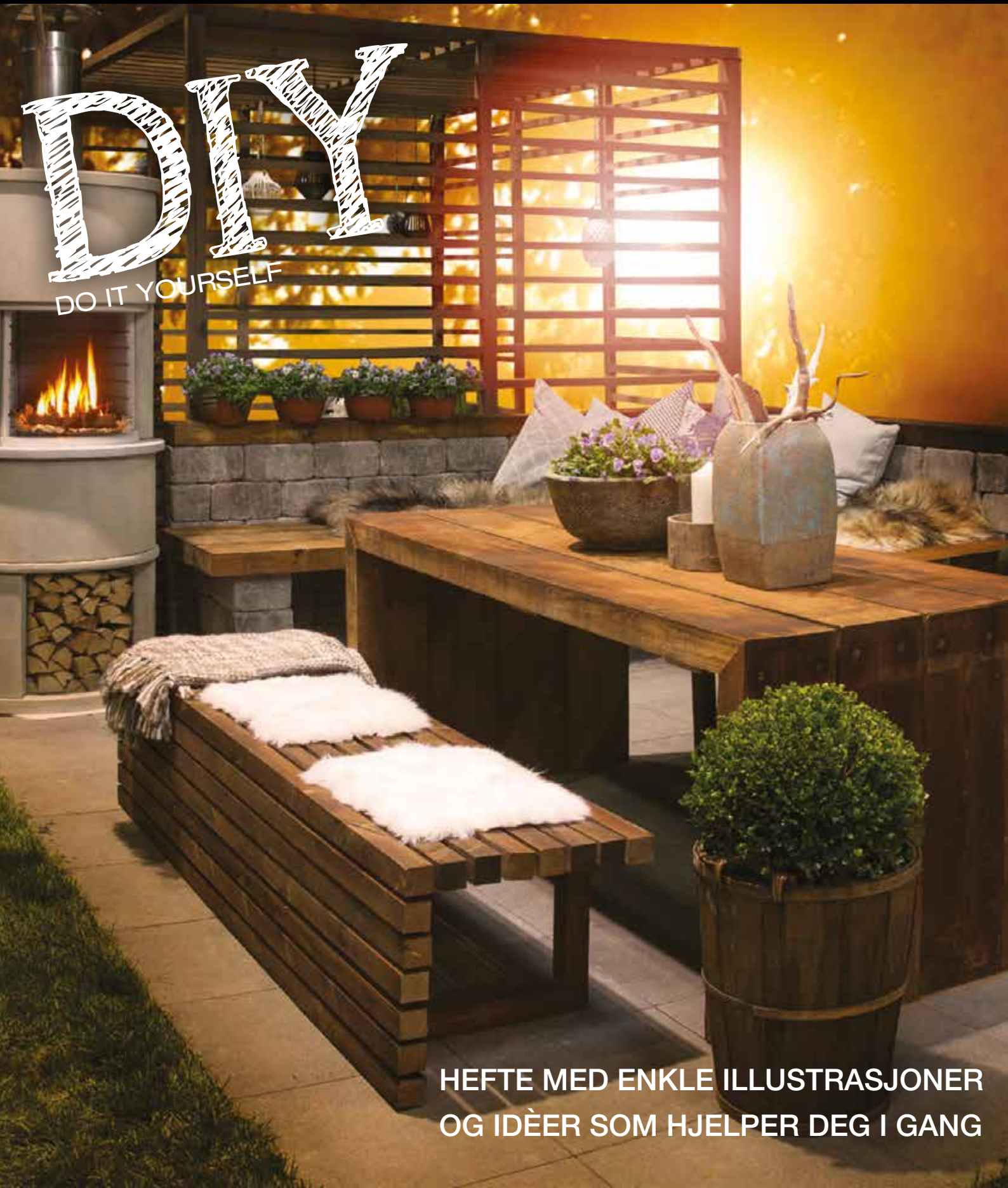
# BYGG MED



# MøreRoyal®

MULTIstolper • Terrassebord • Hagesviller • Jernbanesviller • Lekter

**DIY**  
DO IT YOURSELF



HEFTE MED ENKLE ILLUSTRASJONER  
OG IDÈER SOM HJELPER DEG I GANG

# Det er fantastisk mye du kan lage

Du tenker kanskje at det er vanskelig, at du mangler idèene, at du ikke vet hvor mye materiale du trenger eller hvilke typer du skal velge.

Her har vi laget en liten idèbank hvor du kan finne grunnidèer til mange produkter du enkelt kan snekre selv.

på 1-2-3

## Disse materialene er brukt i inspirasjonsheftet

Alt vi har presentert i dette heftet er laget av enkle elementer i MøreRoyal®. MøreRoyal® er dobbeltbehandlede materialer, først trykkimpregnert deretter kokt i olje, noe som gir lang levetid og unike egenskaper både ifht sprekking, krymping, svelling, flising og vridning. Materialene er dermed lette å jobbe med også for deg som er på hobbynivå. Les mer om MøreRoyal® på våre hjemmesider [www.talgo.no](http://www.talgo.no)



Terrassebord DUO 28x120  
NOBB 43983274



Terrassebord UNO 28x120  
NOBB 47258521



Bryggedekke 34x145  
NOBB 51909336



Finnes også i fargene natur, grå og brun.



Hagesville 10x12x250  
NOBB BRUN 51951760  
NOBB GRÅ 51951775



Jernbanesville 7,5x20x180  
NOBB BRUN 46265221  
NOBB GRÅ 49212872



MULTIstolpe Hjørne  
NOBB BRUN 46167516  
NOBB GRÅ 47213152



Lekt 48x48  
NOBB BRUN 23421084  
NOBB GRÅ 47258472



Justert 48x98  
NOBB BRUN 23420722  
NOBB GRÅ 47257363



Justert 36x198  
NOBB BRUN 23420458  
NOBB GRÅ 47257325





# TERRASSEBORD OG BRYGGEDEKKE

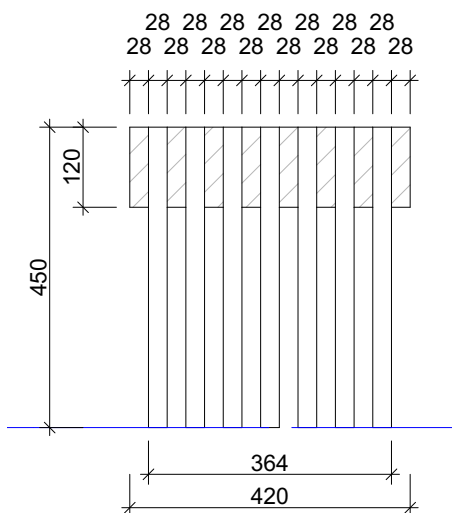
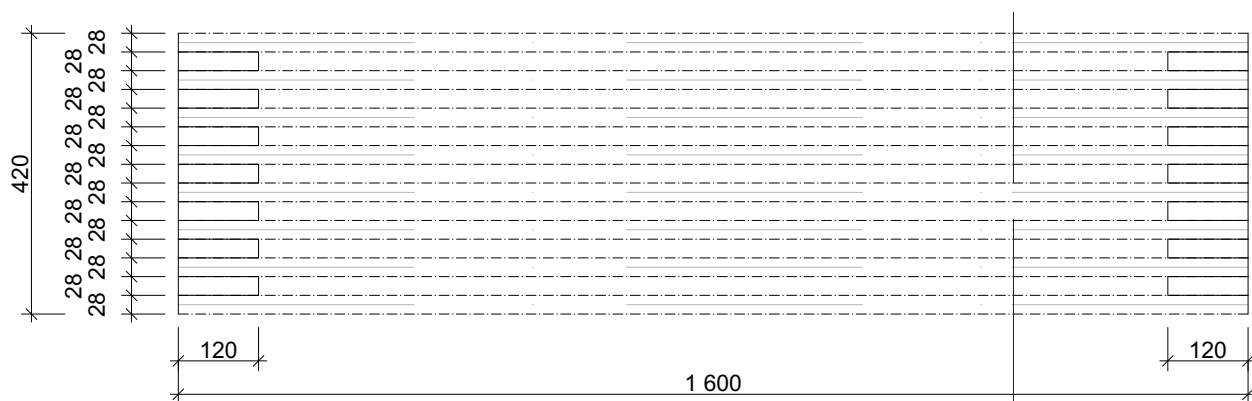


# BENK TIL HAGEN

## BESKRIVELSE:

8 stk terrassebord 28x120, lengde 160cm til sete, legges på høykant og skrues sammen med 7stk stående terrassebord 28x120, lengde 45cm, til bein i hver ande av de liggende terrassebordene.

Monter annethvert liggende og stående terrassebord slik at siden på terrassebordene til bein flukter med endene på de liggende terrassebordene, og slik at toppen av beina flukter med overkanten av de liggende terrassebordene.



## MATERIALLISTE

DEL	ANTALL	TYPE	DIM	LENGDE
Bein	14	Terr DUO/UNO	28x120	45 cm
Sete	8	Terr DUO/UNO	28x120	160 cm
+ A2 (rustfrie) skruer.				









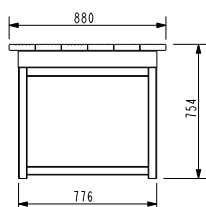
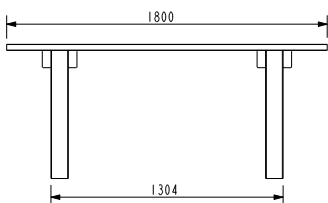
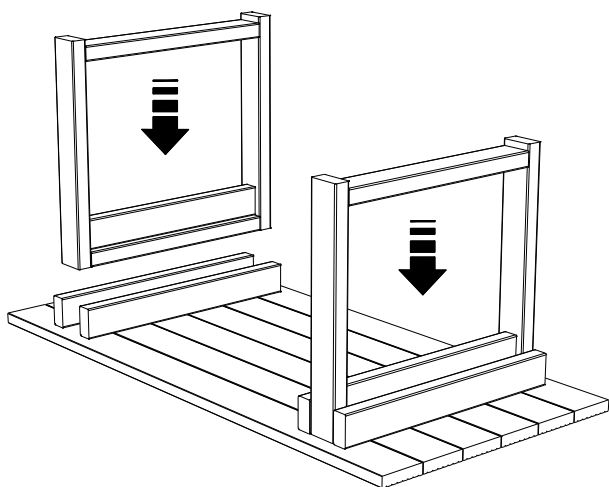
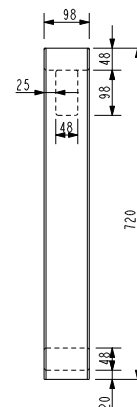
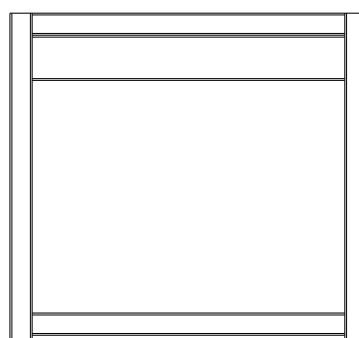
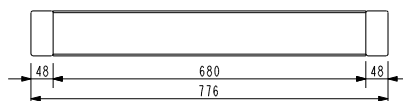
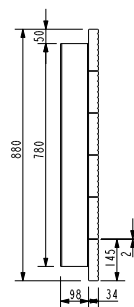
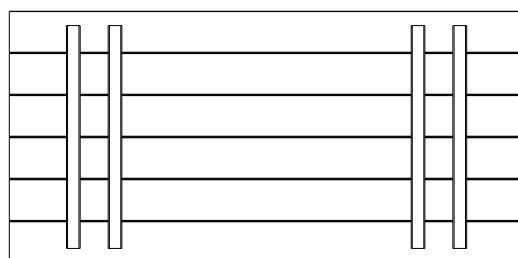
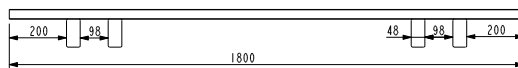
# BORD TIL HAGEN

## BESKRIVELSE:

Start med å sette sammen bordplaten. Den lages av 6 stk bryggdekke kappet til 180cm. Velg selv om du ønsker rillene vendt opp eller ned. De festes sammen ved å skru 4 lekter på undersiden av bordplaten. Disse er 78 cm lange og festes ca 20 cm inn på undersiden.

Så lager du bordben, disse lages av justert kappet til 72 cm lang, 4 stk. Disse skrues sammen med 6 stk sarger 68cm lange. Disse utgjør nå et rektangel som man kan skyve og fester med skruer inn i sporene på undersiden av bordplaten.

Ønsker du et lavere eller kortere bord tilpasser du bare målene på bordplaten/bordbena.



## MATERIALLISTE

DEL	ANTALL	TYPE	DIM	LENGDE
Bordplate	6	Bryggedekke	34x145	180 cm
Labanker	4	Justert	48x98	78 cm
Bordben	4	Justert	48x98	72 cm
Sarg	6	Justert	48x98	68 cm
+ A2 (rustfrie) skruer.				









# SVILLER OG LEKTER



Puss lett over  
bordoverflaten med  
sandpapir for  
en finere "finish"





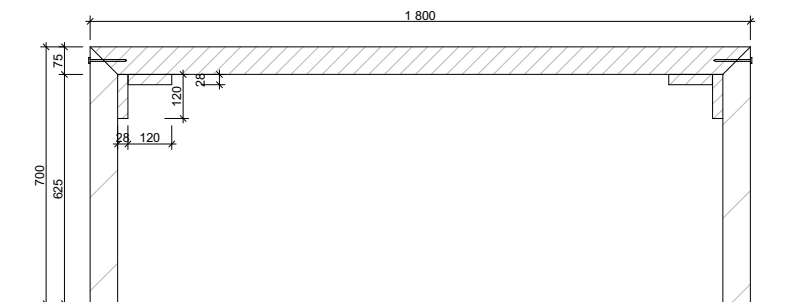
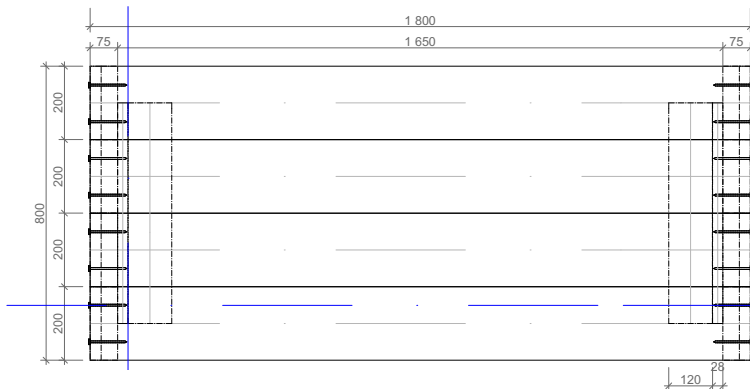
# HAGEBORD

## BESKRIVELSE:

4 stk jernbanesviller, hel lengde (180cm) gjæres sammen med 4 stk 70 cm stående deler av jernbanesviller på hver ende. Skru 2 dekorative skruer inn i hver sville fra utsiden av svillene som utgjør bordbenene og gjennom gjæringa inn i svillene som utgjør bordplata.

De stående svillene skrues sammen på innsiden, opp mot gjæringa, med et terrassebord som er ca. 15cm kortere enn bordbenas totale bredde. Fest terrassebordene midt på bordbenas totale bredde.

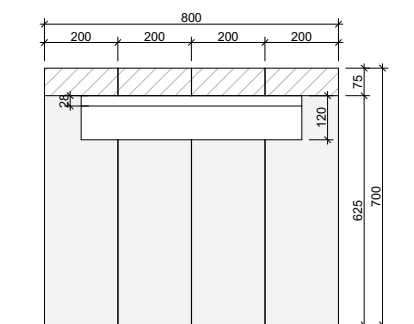
Svillene som utgjør bordplata skrues sammen med terrassebord på undersiden, ut mot gjæringa og terrassebordet som holder bordben-svillene sammen. Terrassebordene under bordplata er ca. 15cm kortere enn bordplatas totale bredde og monteres midt på bordplatas totale bredde.



Slik kan du også feste svillene sammen under bordet..



Justerer du størrelse på bordet i bredden og høyden kan du enkelt lage et sofabord også..



## MATERIALLISTE

DEL	ANTALL	TYPE	DIM	LENGDE
Topp	4	Jernbanesviller	7,5x20x180	180 cm
Sider	8	Jernbanesviller	7,5x20x180	70 cm
Underside	4	Terr DUO/UNO	28x120	65 cm
+ A2 (rustfrie) skruer				







# BENK AV LEKTER

## BESKRIVELSE:

### UNDERSTELL:

2stk 42cm stående lengder av 48x48 justert rekke og 2stk 26cm liggende lengder av 48x48 justert rekke, monteres sammen til en ramme. Nederst liggende lengde monteres ca. 1cm fra bakken.

Lag 3 like rammer til understell på benken.

### BAKSIDE:

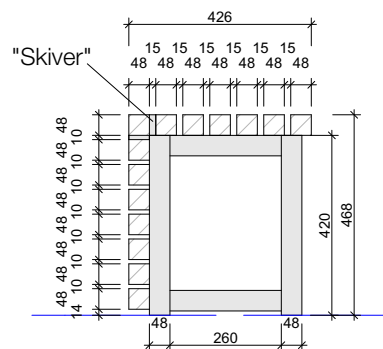
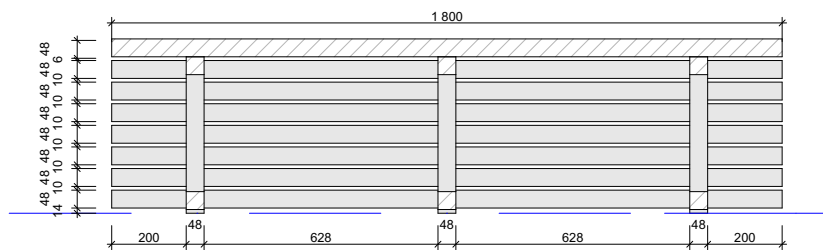
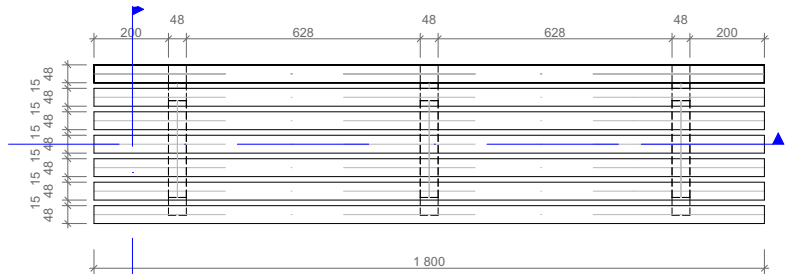
2stk 180cm liggende lengder av 48x48 justert rekke monteres sammen ved å legge 1cm tykke "skiver" av 48x48 mellom på tre steder, gjerne der bakside og sete skal monteres til understellsrammene. Deretter skrues disse 2 sammenmonterte rekkene til understellsrammene slik at underkanten av den øverste av rekken flukter med overkanten av understellsrammene.

6stk 180cm liggende lengder av 48x48 justert rekke monteres med 1cm mellomrom nedover på baksiden av understellsrammene, under de to sammenmonterte rekkene.

### BENK (SETE):

6stk 180cm liggende lengder av 48x48 justert rekke monteres med 1,5cm mellomrom på toppen av understellsrammene.

For å forsterke monteringa av den øverste og bakerste rekken, kan "skiver" av 48x48 settes mellom bakerste og nest bakerste rekke i setet, for så å skru rekken og skivene fast i nest bakerste rekke med lange skruer.



## MATERIALLISTE

DEL	ANTALL	TYPE	DIM	LENGDE
Understell	6	Justert rekke	48x48	42 cm
Understell	6	Justert rekke	48x48	26 cm
Bakside + benk	14	Justert rekke	48x48	180 cm
Bakside	3	Justert rekke	48x48	1 cm
Benk	3	Justert rekke	48x48	1,5 cm
+ A2 (rustfrie) skruer				







Saueskinn er både dekorativt og behagelig å sitte på..





# FIRKANTBORD

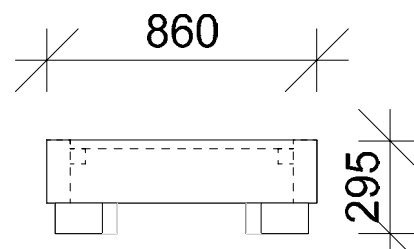
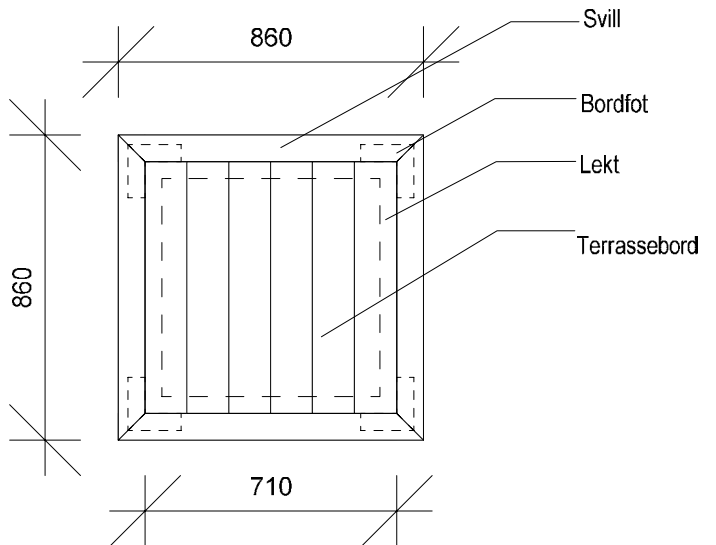
## BESKRIVELSE:

4 stk deler av jernbanesviller, lengde 86cm, settes på høykant før de gjæres sammen til en kvadratisk ramme.

4 stk lekter 48x48, lengde 71cm, gjæres sammen til en ramme og festes på innsiden av rammen av sviller, minimum 2,8cm fra overkant av svillerammen.

6 stk terrassebord 28x120, lengde 71 cm, legges side om side som bordplate inne i rammen av sviller, på rammen av lekter.

8 stk lekter 48x98, lengde 15cm, gjæres sammen to og to til bordben og festes på undersiden av svillerammen.



Juster størrelse på bordet selv ved å legge til ekstra i bredden og høyden...

Slik lager du bordben under bordet..



## MATERIALLISTE

DEL	ANTALL	TYPE	DIM	LENGDE
Toppramme	4	Jernbanesviller	7,5x20x180	86 cm
Lekteramme	4	Lekter	48x48	71 cm
Toppbord	6	Terr DUO/UNO	28x120	71 cm
Bordben	8	Lekter	48x98	15 cm
+ A2 (rustfrie) skruer				











# BENK AV JUSTERT

## BESKRIVELSE:

### SETE:

5 stk 48x98 lengde 1600 mm til sete og

4 stk 48x98 lengde 1404 mm til sete.

Disse legges annenhver - se tegning.

### BEIN

4 stk stående 48x98 høyde 470 mm.

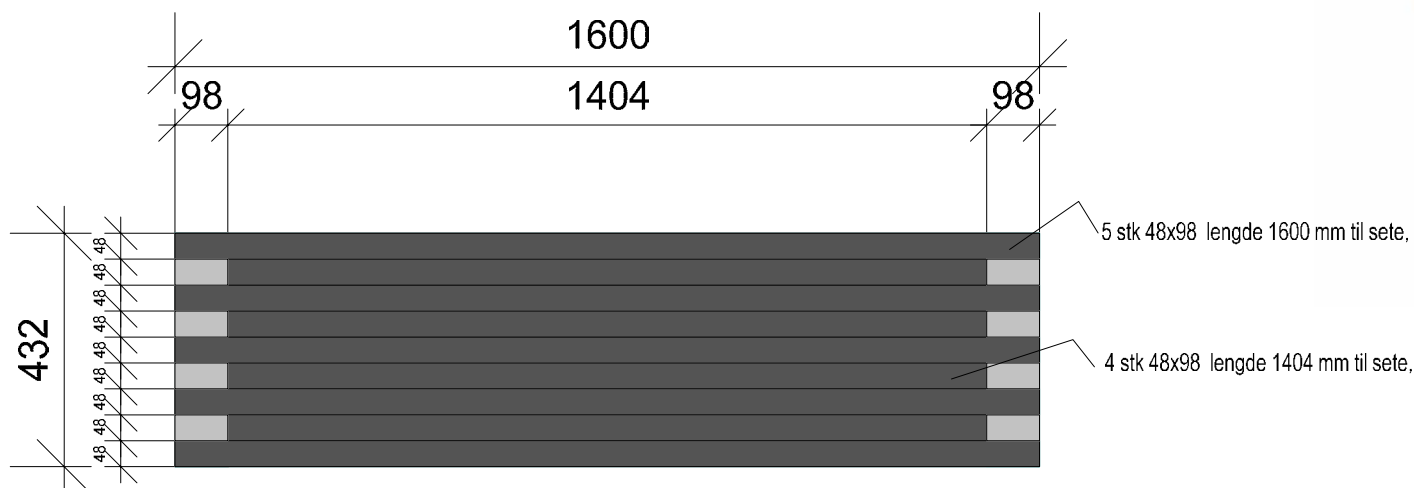
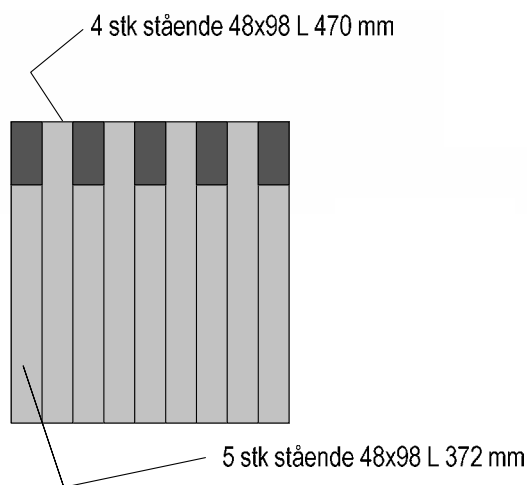
De monteres på høykant og "sittebjelke" 1404 mm

legges mot og skurs fast.

5 stk stående 48x98 høyde 373 mm.

De monteres på høykant og "sittebjelke" 1600 mm

legges oppå og skrus fast.



Juster  
størrelse selv ved  
å tilpasse  
lengden og  
høyden



## MATERIALLISTE

DEL	ANTALL	TYPE	DIM	LENGDE
Sete	5	Justert	48x98	160 cm
Sete	4	Justert	48x98	140,4 cm
Bein	4	Justert	48x98	47 cm
Bein	5	Justert	48x98	37,3 cm
+ A2 (rustfrie) skruer				









# UTEKJØKKEN

## BESKRIVELSE:

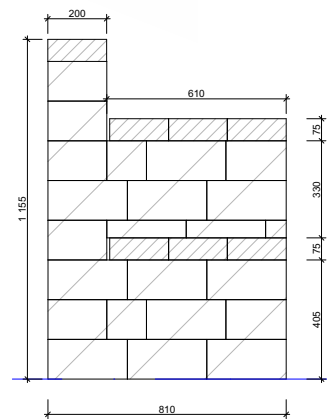
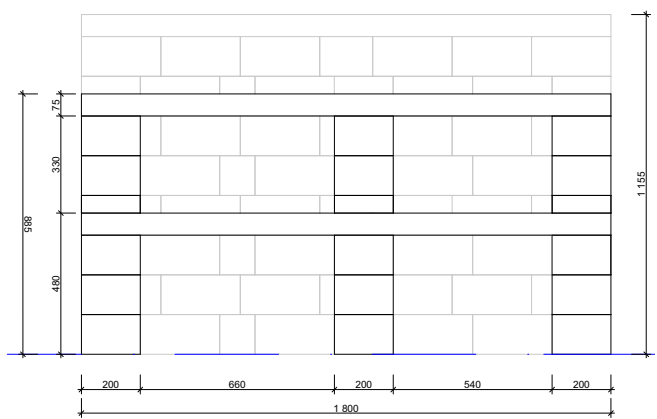
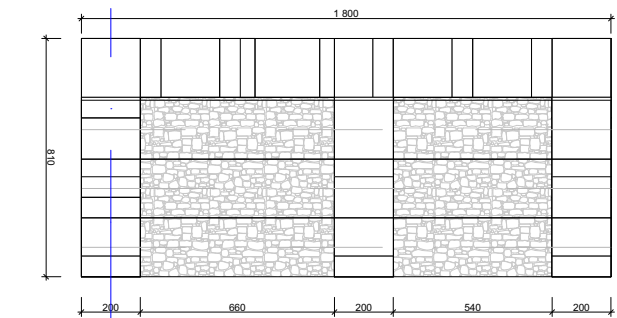
Utekjøkkenbenken stables opp med Herregårdsten eller tilsvarende (27x20x13,5 og 27x20x6).

Bakveggen, sidene og midtdelene legges i forband (med overlapping) i høyden, for best mulig stabilitet. Stable og monter 3 høyder steinheller (27x20x13,5) med spesiallim. Fest deretter tre sviller i full lengde (180cm) til hylle, med plugg og skruer tilpasset stein, fra forkanten av utekjøkkenbenken.

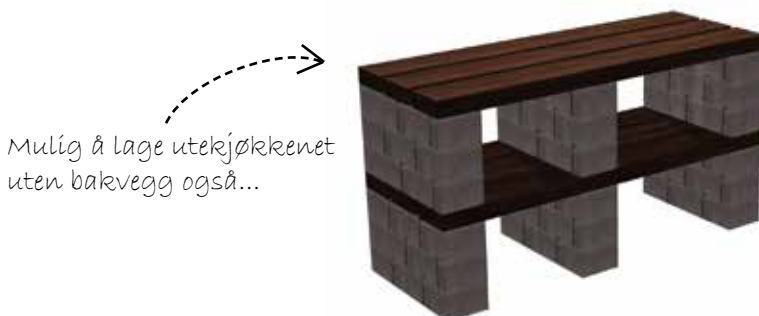
Lim fast en høyde av steinhellene 27X20X13,5 på bakveggen. Monter en høyde av steinhellene 27x20x6 på svillene (hylla) til sider og midtdeler. Fortsett med 2 høyder av steinhellene 27x20x13,5 lagt i forband med både bakvegg, sider og midtdeler.

Fest så tre sviller i full lengde (180cm) til benkeplate, med plugg og skruer tilpasset stein, fra forkanten av utekjøkkenbenken.

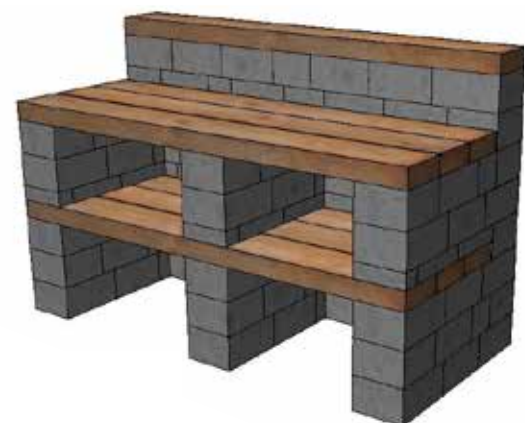
Monter og lim fast to høyder av steinhellene 27X20X13,5 på bakveggen, og avslutt med en svill i full lengde (180cm) til topplist, festet med plugg og skruer tilpasset stein.



*Juster størrelse selv ved å tilpasse svillene i lengden og justere antall herregårdstener*



*Mulig å lage utekjøkkenet uten bakvegg også...*



## MATERIALLISTE

DEL	ANTALL	TYPE	DIM	LENGDE
Sviller	6	Jernbanesviller	7,5x20x180	180 cm
Helstein	96	Herregårdsten	27x20x13,5	Tilpass
Halvstein	9	Herregårdsten	27x20x6	Tilpass
Limes sammen med spesiallim				



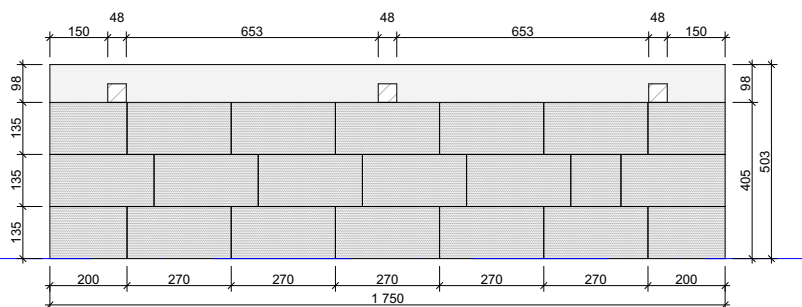
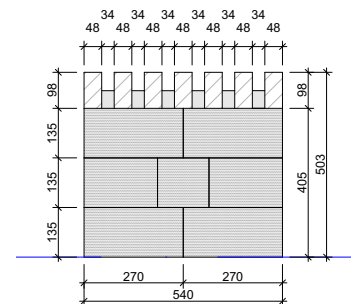
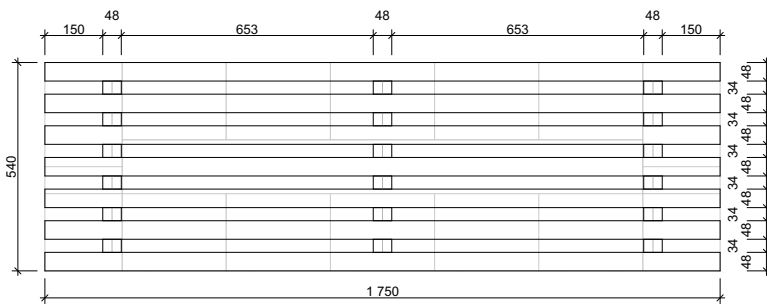


# BENK MED STEIN

## BESKRIVELSE:

Benken stables opp med Herregårdsten eller tilsvarende (27x20x13,5) og monteres med spesiallim, i tre høyder. Det anbefales å legge steinene forband (med overlapping) i høyden, for best mulig stabilitet.

7stk 175cm lange 48x98 lekter settes på høykant og monteres sammen med 3,4cm tykke "skiver" mellom hver lekt ut mot endene av lektene og på midten. Lektene blir sete på toppen av steinbenken og monteres eventuelt til steinbenken med plugg og skrue tilpasset stein.



## MATERIALLISTE

DEL	ANTALL	TYPE	DIM	LENGDE
Lekter	7	Lekter	48x98x175	175 cm
Helstein	44	Herregårdsten	27x20x13,5	Tilpass
Limes sammen med spesiallim				







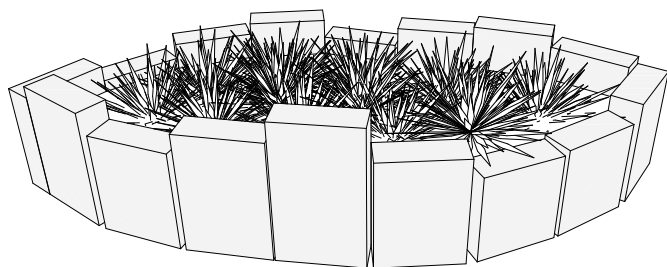
# RAMMER FOR BED

## BESKRIVELSE:

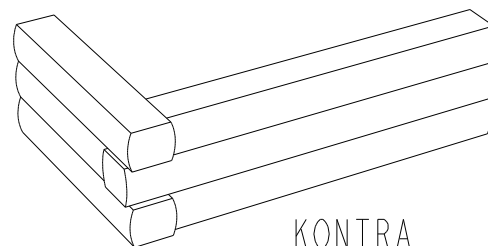
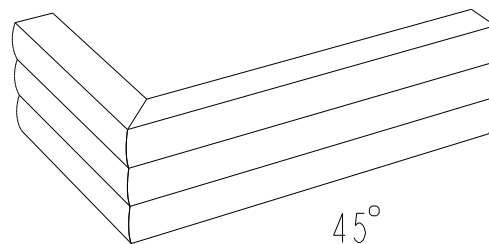
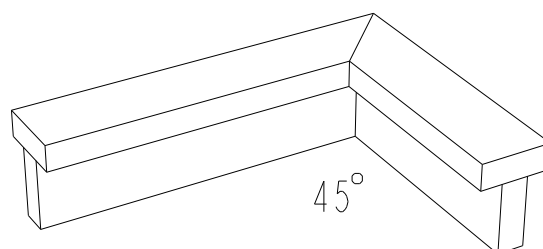
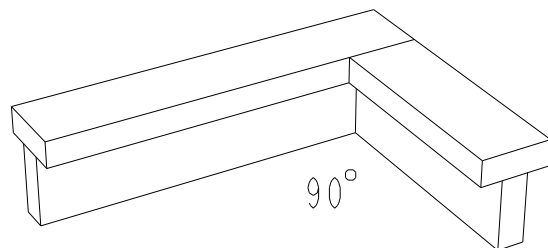
Omramming rundt bed kan du lage med avkapp fra jernbanesviller som settes på høykant eller settes i vinkel.

Hagesvillene kan brukes som støttemur eller ramme rundt bed. Variantene tilpasses etter behov og bruksområde.

Se tegninger og bilder for de ulike variantene.



Juster størrelse selv ved å legge til ekstra sviller i bredden og høyden...



## MATERIALLISTE

DEL	ANTALL	TYPE	DIM	LENGDE
Omramming	Etter behov	Jernbanesviller	7,5x20x180	Etter behov
Støttemur	Etter behov	Hagesviller	10x12x250	Etter behov



Både praktisk og lekkert  
med innfelte lyspunkt.





# BLOMSTERKASSE

## BESKRIVELSE:

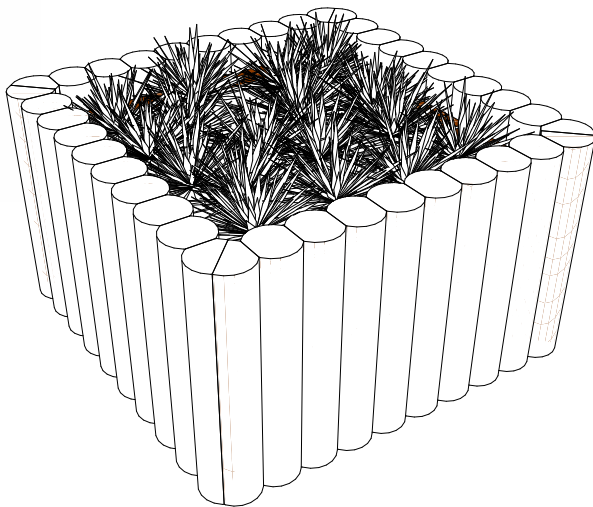
Kapp hagesvillene i ønsket lengde, i forhold til passende høyde på omrammingen.

Sett hagesvillene sammen, med flat side inntil hverandre. Når du har fått ønsket størrelse på omrammingen, gjøres to hagesviller sammen til hjørne. Dette gjentas til kvadratisk, rektangulær eller ønsket form på omrammingen er komplett.

Skrus sammen hagesvillene som utgjør hjørner og skrus villen på hver side fast til hjørnet. Fest deretter hagesvillene sammen, med et terrassebord på innsiden av omrammingen. Skru gjennom terrassebordet og inn i hver hagesvill.

Bruk gjerne fiberduk i bunnen og plast på innsiden av omrammingen, så holder hagesvillene seg lengre og du slipper at jord renner ut under og gjennom eventuelle glipper mellom hagesvillene.

*Juster størrelse selv ved å legge til ekstra i bredden og høyden...*



## MATERIALLISTE

DEL	ANTALL	TYPE	DIM	LENGDE
Blomsterkasse	Etter behov	Hagesviller	10x12x250	Etter behov
Festeramme	Etter behov	Terr DUO/UNO	28x120	Etter behov
+ A2 (rustfrie) skruer og eventuelt fiberduk.				







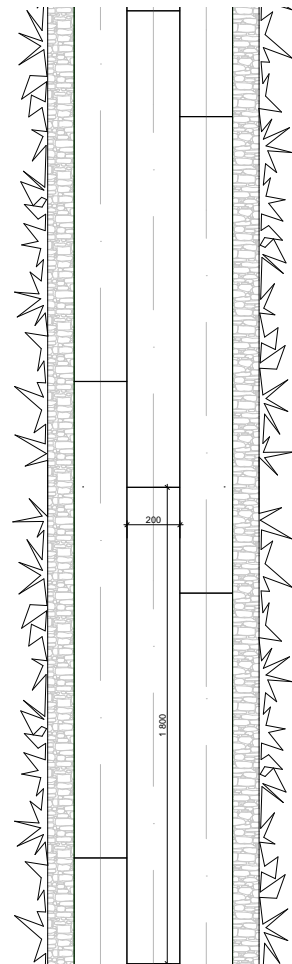
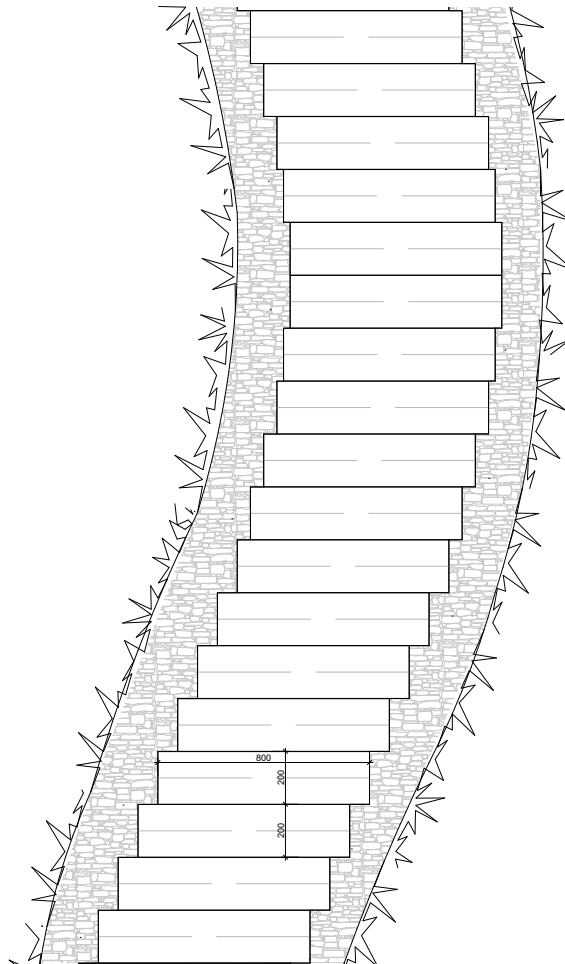
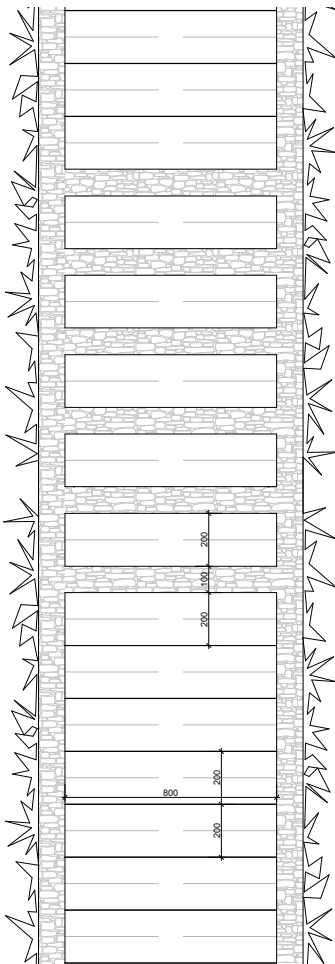
# GANGBANER

## BESKRIVELSE:

Sviller til gangbane legges på godt drenert underlag. Svillene legges i den formasjon man selv ønsker, eksempelvis tett i tett, med avstand mellom, jevn ytterkant for rett gangbane, forskjøvet ytterkant for svingete gangbane eller langsgående sviller.

Svillenes lengde kappes og tilpasses i forhold til ønsket bredde på gangbanen og ønsket formasjon. Hele lengder (180cm) kan benyttes ved legging av langsgående sviller.

Juster størrelse på gangbanen selv ved å legge til ekstra i bredden og lengden




## MATERIALLISTE

DEL	ANTALL	TYPE	DIM	LENGDE
Gangbane	Etter behov	Jernbanesviller	7,5x20x180	Etter behov





A wooden deck is shown with a gravel drainage channel running alongside it. The deck is made of dark wood planks, and the gravel channel is filled with light-colored stones. The deck is illuminated by small, round, recessed lights. To the left, there is a wooden planter box with pink flowers and a small light fixture. In the background, there is a stone wall and a grassy area.

Legg stein eller singel  
under svillenene for god  
drenering..

Både praktisk og lekert  
med innfelte lyspunkt..





# GLASSKRUKKE LAMPE

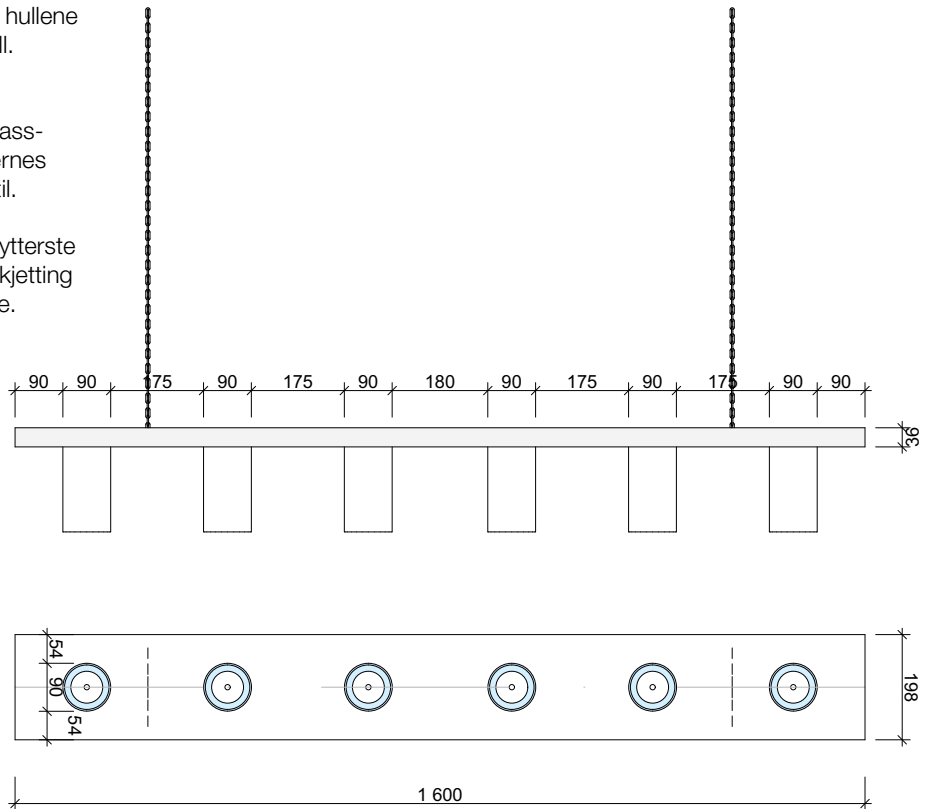
## BESKRIVELSE:

Kapp planken 36x198 i ønsket lengde, i forhold til størrelse på glassene og antall glass. Avstanden mellom glassene/hullene tilpasses etter eget ønske.

Velg glass med skrulokk og lag hullene i planken 0,5cm større enn diameteren på lokket. Fest skrulokkene i hullene på planken med superlim som hefter til tre og metall. La limet herde!

Dersom det skal være levende lys i glassene, må glasslokket i metallringen på Norgesglass og lignende fjernes eller det må borres hull i lokket, slik at luft kommer til.

Fest kroker ut mot kantene på planken, mellom de ytterste glassene på hver ende, og heng planken opp med kjetting eller tau. Sett lys i glassene og skru de fast i loddene.



Juster størrelsen selv ved å legge til ekstra eller kutte i lengden



## MATERIALLISTE

DEL	ANTALL	TYPE	DIM	LENGDE
Planke med hull	1	Justert	36x198	Etter behov
Glasskrukker	Etter ønske			
Superlim + kjetting eller tau				

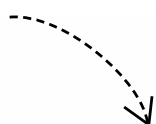




Skap stemning med levende lys i hagen og forleng sommerkveldene eller høstkveldene...



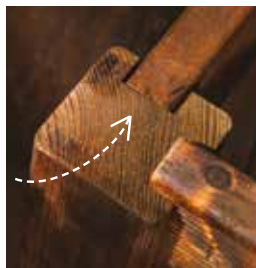
Man kan bruke andre glasskrukker også, her er det bare fantasien som setter grenser...





# Sand- kasse

Med MULTistolpen er det bare fantasien som setter begrensninger. MULTistolpen er en stolpe med innfreste spor tilpasset terrassebordenes tykkelse. Lag for eksempel en sandkasse til barna. Plutselig har du din egen lekeplass i hagen.



For å lage sandkassen trenger du 4 deler av en MULTistolpe hjørne og terrassebord i dim 28x120 - størrelsen tilpasser du etter ønske



HUSK!  
Alle kappflatene  
forsegles med  
MøreRoyal® Treolje



MøreRoyal®

[www.talgo.no](http://www.talgo.no)

